

一· 以宣告讚美敬拜 神

會 眾(立)

*宣召 *要等候主 *使徒信經

詩歌：耶和華祢是我的神（讚美之泉）

願祢崇高（天韻）

祈禱

二· 以揚聲歌唱敬拜 神

主席、會眾

詩歌：讓神兒子的愛圍繞你（新歌頌揚）

祢是我神（新心音樂）

祈禱、主禱文

三· 以聆聽信息敬拜 神

信息經文：加拉太書 1:11-17、使徒行傳 9:1-5 主席、會眾

證道：走向大馬士革

黃語慧傳道

四· 以奉獻回應敬拜 神

主席、會眾

詩歌、奉獻：十架有地方（讚美 121 首）

五· 以領受祝福敬拜 神

詩歌：三一頌（讚美 13 首）

會 眾(立)

祝福

謝榮生牧師

詩歌：阿們頌（讚美 471 首）

會 眾(立)

六· 以關懷相交敬拜 神

謝榮生牧師

歡迎實體與線上新朋友、彼此問安、報告

邀請新朋友聚會後至講台前方，關懷同工將為您介紹教會

邀請弟兄姊妹聚會後至場外享用一杯美味咖啡或茶，彼此交誼

司獻：吳昀蔚姊妹、陸子鈞執事、翁元滔執事、龔曉玲執事

教會消息與代禱

- 感謝主，東福新辦公室空間裝潢進度十分順利，場地盼望在七月下旬啟用，此處將作為辦公室、兒主、小組團契、中小型活動聚會使用（主日崇拜仍租用富邦 B2）。請弟兄姊妹持續為裝潢禱告，求主保守施工平安。
- 今日崇拜後將於接待桌發送東福信友堂自製 7-8月月曆，歡迎弟兄姊妹索取，或贈與福音朋友。
- 若弟兄姊妹參加崇拜有開車並停在富邦國際會議中心停車場，請於會後至接待桌索取橘色停車優惠券乙張。
- 下主日崇拜信息經文：加拉太書 1:18-2:10，請預先讀經。

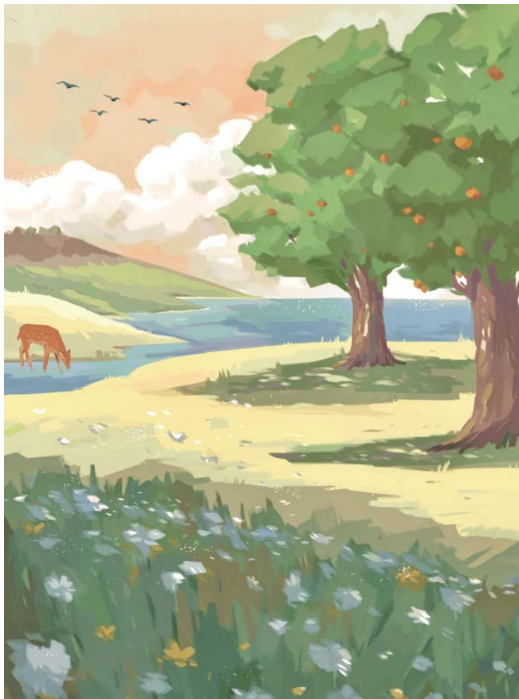
聚會及奉獻資訊

下主日事奉	9:00-9:45	9:30-9:45	10:00-11:30				20:00-20:30			
	成人主日學	守望禱告會	主日崇拜		詩歌		週二禱告會			
	翁元滔執事	宋昱霆傳道	講員／胡維華牧師 主席／龔天行長老 司琴／朱怡潔姊妹	有一位神／讚美之泉 主，祢是／有晴天 最大的事／新歌頌揚 28 首		黃立文傳道				
上週	成人崇拜（聖餐）	直播	成主	兒主(大人)	守望禱告	線上禱告	小組總人數	聚會總人次		
	133 (131)	37	--	8 (7)	37	32	35	289		
	小組	常青	樂活	青草地	溪水邊	弟兄查經	姊妹查經	恩慈	禾場	安和
		8	--	--	--	--	--	4	13	--
		愛充電	伉儷	學青	富邦敦南	富邦城中	富邦遼寧	中福	金福	
	--	--	6	--	--	--	4	--		
奉獻	什一	感恩	宣教	成人主日	兒童主日	建堂	合計			
	114,000	81,278	3,000	6,800	705	0	205,783			
轉帳奉獻	代號		帳號		戶名		信用卡奉獻	QR Code		
	台北富邦銀行 012		821-20-00002730-2		社團法人東福信友堂協會					
	請備註奉獻姓名或公司名稱，匯款後請寫郵件至 fa@hfpeast.tw 以便款項正確歸戶									
聚會地點	主日崇拜、成人主日學：台北市敦化南路一段 108 號 B2（富邦國際會議中心）									
	辦公室、小組聚會、兒童主日學：台北市敦化南路一段 188 號 11 樓（光武大樓）									



栽在溪水邊

文／宋昱霆傳道；圖／Boni Mai




彩色版

原本的發想是對成人主日學老師的感謝，感謝他們花時間盡心的預備，讓弟兄姊妹透過不同主題與角度認識上帝的豐富，因此挑選謝卡當禮物。

但想透過靜態的畫面，不使用文字而表達出感謝之情，缺少一個具體表達的意象。和設計者討論時有了一個「村落中大樹」的形象為雛形，表達生命力、穩重感，人會在樹蔭下聚集、交談、放鬆，在這裡也有一種喜悅之情。透過畫面高飽和度、偏暖的色調來呈現上述氛圍。

說到樹也聯想到詩篇第一篇 2-3 節：「惟喜愛耶和華的律法，晝夜思想，這人便為有福！他要像一棵樹栽在溪水旁，按時候結果子，葉子也不枯乾。」

除了主日學老師與學生，每一個認識上帝渴慕祂的弟兄姊妹，也像在那栽在青草地、溪水邊的樹，被上帝的話語滋潤、供養而長大，按時候結出生命的果實！

東福信友堂 

2023.07.09

HFPEAST

主日崇拜 10:00-11:30

No.
180

講員／黃語慧傳道

主席／徐韻豐執事

司琴／朱怡潔姊妹

凡勞苦擔重擔的人可以到我這裡來，我就使你們得安息——基督是主

