

一・召聚：神召聚我們敬拜他

- 序樂
- 宣召
- 詩歌〈要等候主〉
- 使徒信經

◆ 我們以詩歌、祈禱回應神

- 詩歌〈敬拜主〉（新歌頌揚 179 首）
- 祈禱
- 詩歌〈神未應許〉（讚美 305 首）、〈信靠耶穌真是甜美〉（讚美 260 首）
- 祈禱、主禱文

二・聖道：神以聖道餵養我們

- 經課一 創世記 45:3-11,15 讀經 李德孚弟兄

³約瑟對他弟兄們說：我是約瑟。我的父親還在嗎？他弟兄不能回答，因為在他面前都驚惶。⁴約瑟又對他弟兄們說：請你們近前來。他們就近前來。他說：我是你們的兄弟約瑟，就是你們所賣到埃及的。⁵現在，不要因為把我賣到這裡自憂自恨。這是神差我在你們以先來，為要保全生命。⁶現在這地的饑荒已經二年了，還有五年不能耕種，不能收成。⁷神差我在你們以先來，為要給你們存留餘種在世上，又要大施拯救，保全你們的生命。⁸這樣看來，差我到這裡來的不是你們，乃是神。他又使我如法老的父，作他全家的主，並埃及全地的宰相。⁹你們要趕緊上到我父親那裡。對他說：你兒子約瑟這樣說：神使我作全埃及的主，請你下到我這裡來，不要耽延。¹⁰你和你的兒子孫子，連牛群羊群，並一切所有的，都可以住在歌珊地，與我相近。¹¹我要在那裡奉養你；因為還有五年的饑荒，免得你和你的眷屬，並一切所有的，都敗落了。¹⁵他又與眾弟兄親嘴，抱著他們哭，隨後他弟兄們就和他說話。

- 啟應文 詩篇 37:1-11,39-40

^{啟 1} 不要為作惡的心懷不平，也不要向那行不義的生出嫉妒。^{應 2} 因為他們如草快被割下，又如青菜快要枯乾。^{啟 3} 你當倚靠耶和華而行善，住在地上，以他的信實為糧；^{應 4} 又要以耶和華為樂，他就將你心裡所求的賜給你。^{啟 5} 當將你的事交託耶和華，並倚靠他，他就必成全。^{應 6} 他要使你的公義如光發出，使你的公平明如正午。^{啟 7} 你當默然倚靠耶和華，耐性等候他；^{應 8} 不要因那道路通達的和那惡謀成就的心懷不平。^{啟 8} 當止住怒氣，離棄忿怒；不要心懷不平，以致作惡。^{應 9} 因為作惡的必被剪除；惟有等候耶和華的必承受地土。^{啟 10} 還有片時，惡人要歸於無有；你就是細察他的住處也要歸於無有。^{應 11} 但謙卑人必承受地土，以豐盛的平安為樂。^{啟 39} 但義人得救是由於耶和華；他在患難時作他們的營寨。^{應 40} 耶和華幫助他們，解救他們；他解救他們脫離惡人，把他們救出來，因為他們投靠他。

- 經課二 哥林多前書 15:35-38,42-50 讀經 黃舜賢執事

³⁵ 或有人問：死人怎樣復活，帶著什麼身體來呢？³⁶ 無知的人哪，你所種的，若不死就不能生。³⁷ 並且你所種的不是那將來的形體，不過是子粒，即如麥子，或是別樣的穀。³⁸ 但神隨自己的意思給他一個形體，並叫各等子粒各有自己的形體。⁴² 死人復活也是這樣：所種的是必朽壞的，復活的是不朽壞的；⁴³ 所種的是羞辱的，復活的是榮耀的；所種的是軟弱的，復活的是強壯的；⁴⁴ 所種的是血氣的身體，復活的是靈性的身體。若有血氣的身體，也必有靈性的身體。⁴⁵ 經上也是這樣記著說：首先的人亞當

成了有靈的活人；末後的亞當成了叫人活的靈。⁴⁶ 但屬靈的不在先，屬血氣的在先，以後才有屬靈的。⁴⁷ 頭一個人是出於地，乃屬土；第二個人是出於天。⁴⁸ 那屬土的怎樣，凡屬土的也就怎樣；屬天的怎樣，凡屬天的也就怎樣。⁴⁹ 我們既有屬土的形狀，將來也必有屬天的形狀。⁵⁰ 弟兄們，我告訴你們說，血肉之體不能承受神的國，必朽壞的不能承受不朽壞的。

- 福音前歡呼詞〈唱哈利路亞〉（曲／Linda Stassen）

唱哈利路亞讚美主 唱哈利路亞讚美主 唱哈利路亞(x2) 唱哈利路亞讚美主

- 福音書 路加福音 6:27-38 讀經 宋昱靈傳道

²⁷ 只是我告訴你們這聽道的人，你們的仇敵，要愛他！恨你們的，要待他好！²⁸ 咒詛你們的，要為他祝福！凌辱你們的，要為他禱告！²⁹ 有人打你這邊的臉，連那邊的臉也由他打。有人奪你的外衣，連裡衣也由他拿去。³⁰ 凡求你的，就給他。有人奪你的東西去，不用再要回來。³¹ 你們願意人怎樣待你們，你們也要怎樣待人。³² 你們若單愛那愛你們的人，有什麼可酬謝的呢？就是罪人也愛那愛他們的人。³³ 你們若善待那善待你們的人，有什麼可酬謝的呢？就是罪人也是這樣行。³⁴ 你們若借給人，指望從他收回，有什麼可酬謝的呢？就是罪人也借給罪人，要如數收回。³⁵ 你們倒要愛仇敵，也要善待他們，並要借給人不指望償還，你們的賞賜就必大了，你們也必作至高者的兒子；因為他恩待那忘恩的和作惡的。³⁶ 你們要慈悲，像你們的父慈悲一樣。³⁷ 你們不要論斷人，就不被論斷；你們不要定人的罪，就不被定罪；你們要饒恕人，就必蒙饒恕；³⁸ 你們要給人，就必有給你們的，並且用十足的升斗，連搖帶按，上尖下流的倒在你們懷裡；因為你們用什麼量器量給人，也必用什麼量器量給你們。

- 詩歌〈唱哈利路亞〉（曲／Linda Stassen）

- 證道：《賣我？差我？》沈 正牧師 信息經文：創世記 45:1-8

◆ 我們以詩歌、奉獻、祈禱回應神

- 詩歌〈信靠耶穌真是甜美〉（讚美 260 首）
- 奉獻 司獻 吳昀蔚姊妹、黃舜賢執事、鄧世浩弟兄、胡水旺執事
 - 奉獻是基督徒對上帝恩典自發、樂意的回應。若您未有預備，或尚不明白奉獻的意義，請不要為難，讓司獻人員從身旁經過即可。
- 祈禱

三・賜福與差遣：神賜福我們，差遣我們彼此關懷、進入世界

- 詩歌〈三一頌〉（讚美 13 首）
- 祝福：龔天行長老
- 詩歌〈阿們頌〉（讚美 471 首）
- 殿樂、默想
- 歡迎、問安、報告、差遣：宋昱靈傳道

啟：平平安安地去吧，讓我們回到世界上，在聖靈的能力中繼續愛主、服事主。

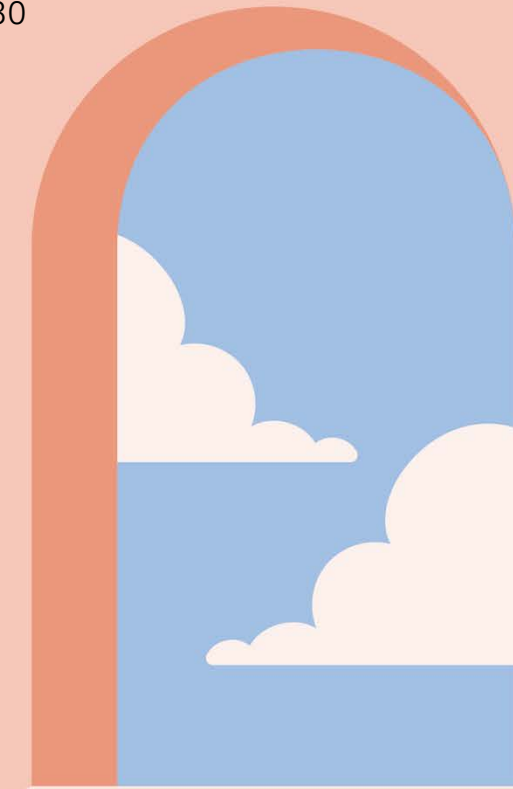
應：阿們！

- ◆ 邀請弟兄姊妹聚會後至隔壁廳享用一杯美味咖啡或茶點，彼此交誼。

HFPEAST

主顯節後第七主日(常年期)
主日崇拜 10:00-11:30

No. 265




教會消息與代禱

- 黃語慧傳道於 2/3 請辭，本（二）月底離職。長老們雖感遺憾，仍決定接受，也將積極尋找替補人選，以確保我們能落實神所交付東福的工作。讓我們一起感謝語慧在這段期間的辛勞付出，也禱告求主保守語慧的身心健壯，並引導祝福她未來服事的道路。
- 週六成人教育課程《聖經中的宣教》，週六上午 10:30-11:30 由梁育強長老授課，地點在八德關懷中心進行。內容從聖經整體觀點瞭解宣教的本質、目的與實踐，並激勵參與神所賜宣教的大使命。上課日期：3/1、3/8、3/22、3/29。報名請掃右方 QRcode。
- 去(113)年度 1至12月奉獻明細與個資核對，已於本(114)年 2月14日發送電子郵件至會友個人信箱，未提供電子信箱或勾選郵寄收據的會友，本堂將於 3月底前寄發紙本奉獻收據，詳細寄送時間將另行公告於主日週報，如需上傳國稅局請於 2/23 前來信至東福財務信箱 fa@hfpeast.tw 或電話(02)2731-1739 洽詢陳姊妹。
- 3/5 週三 20:00-20:45 將舉行聖灰日禱告會，當週之週二禱告會為配合聖灰日改為週三於八德中心舉辦實體禱告會，亦維持線上直播，歡迎弟兄姊妹實體或線上參與。
- 下主日為聖餐主日，經課經文：出埃及記 34:29-35、詩篇 99 篇、哥林多後書 3:12-4:2、路加福音 9:28-45，請預先讀經。



報名主日學

聚會及奉獻資訊

下主日事奉	10:30-11:30	9:30-9:45	10:00-11:30				20:00-20:30				
	週六成人教育	守望禱告會	主日崇拜	詩歌			週二禱告會				
	梁育強長老 八德中心上課	徐韻豐執事	講員／林韡承傳道 司會／龔天行長老 司琴／朱怡潔姊妹	榮耀是主聖名（讚美 22 首） 獻上活祭（新歌頌揚 162 首） 追求聖潔（讚美 374 首） 靠近十架（讚美 64 首）			黃語慧傳道				
上週	成人崇拜	直播	成主	兒主(大人)	守望禱告	線上禱告	小組總人數	聚會總人次			
	139	22	--	10 (8)	22	40	93	334			
	小組	常青	樂活	青草地	溪水邊	弟兄查經	姊妹查經	恩慈	禾場	安和	愛充電
		12	--	--	--	--	18	4	6	--	--
		伉儷	學青	中學生	富邦敦南	富邦城中	富邦遼寧	富邦松高	中福	金福	八福
17	--	3	8	--	--	10	15	--	--		
奉獻	什一	感恩	宣教	成人主日	兒童主日	建堂	合計				
	123,740	116,300	5,000	7,400	610	0	256,050				
轉帳奉獻	代號		帳號		戶名		信用卡奉獻				
	台北富邦銀行 012		821-20-00002730-2		社團法人東福信友堂協會						
	請備註奉獻姓名或公司名稱，匯款後請寫郵件至 fa@hfpeast.tw 以便款項正確歸戶										
聚會地點	主日崇拜、成人主日學：台北市敦化南路一段 108 號 B2（富邦國際會議中心）										
	辦公室、小組聚會、兒童主日學：台北市八德路三段 20 號 5 樓之四（八德關懷中心） ☎(02)2731-1739										
◎ 崇拜時，若您有以下需求：身體不適、低血糖情況、生理用品、富邦停車券.....等，請向接待或行政同工詢問 ◎											

✦ 凡勞苦擔重擔的人可以到我這裡來，我就使你們得安息 ✦